

APARELHO PARA SISTEMA DE TESTES FUNCIONAIS / PARAMÉTRICOS DO MÓDULO ECU COM TESTCOD, TENSÃO DE OPERAÇÃO: ENTRE 9V E 16V, CORRENTE CONTÍNUA: 16 A, INTERFACE: CAN E USB, PARA A SIMULAÇÃO DE TESTES DE FUNCIONAMENTO DO MÓDULO AUTOMOTIVO ELETRÔNICO DO PRODUTO ABS E ESC. DENOMINADO ECU ANALYZER.



1. Descritivo do equipamento

O aparelho de testes de unidade de controle eletrônico (ECU) de freio ABS, controle de estabilidade ESC e de freio de estacionamento consiste em um equipamento eletrônico, composto por um chicote elétrico para a alimentação, cargas resistivas, capacitivas e indutivas, placas de circuitos eletrônicos e cabos elétricos.

O intuito desse equipamento é simular o funcionamento do módulo eletrônico e analisar o seu funcionamento. De um ponto de vista mais técnico, esse testador móvel torna possível realizar testes funcionais / paramétricos, sinalizando o resultado com código de testes, que representam a identificação das funcionalidades averiguadas. Além da descrição mencionada anteriormente, esse equipamento também pode calibrar o módulo eletrônico de controle de estabilidade e controle de freio de estacionamento.



Figura 1 – Analisador de ECU + cabos de conexão ao módulo

Esse simulador é constituído por três placas eletrônicas populadas com diversos componentes eletrônicos como resistores, transistores, capacitores, circuitos integrados, entre outros, bem como fios condutores para conexões. Uma placa (placa de cargas) atua simulando as condições do carro através de cargas, já outra placa (placa de processamento) atua no processamento de dados, e, por fim, a terceira placa (placa de seleção) atua como chaves seletoras para acionar somente os circuitos elétricos necessários para os diferentes testes.

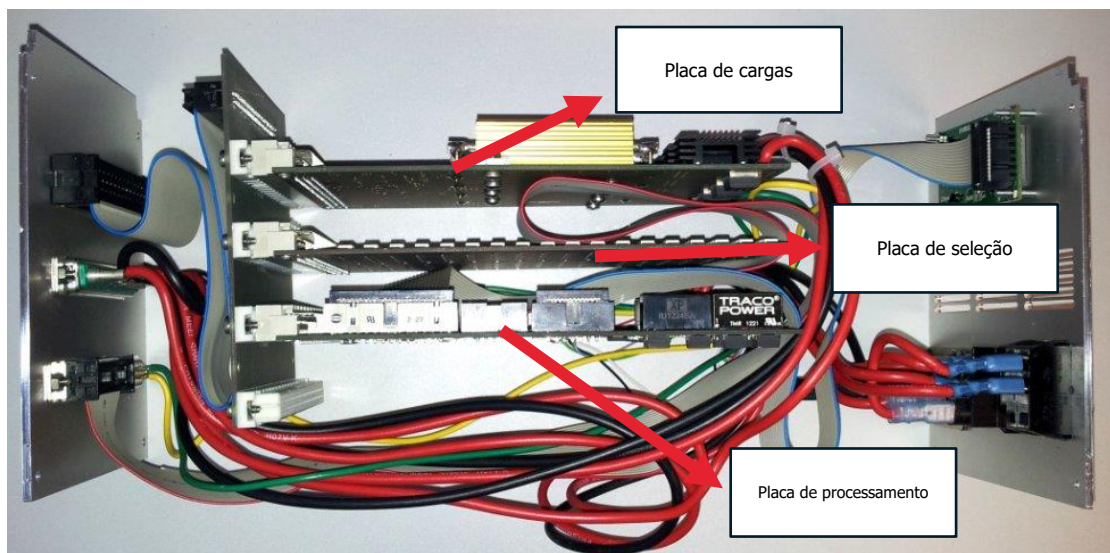


Figura 2 - Estrutura interna do Analisador de ECU

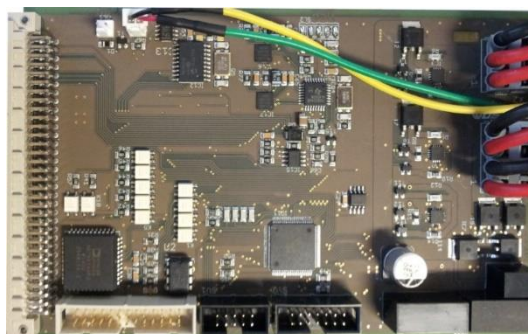


Figura 3 - Placa de processamento



Figura 4 - Placa de cargas

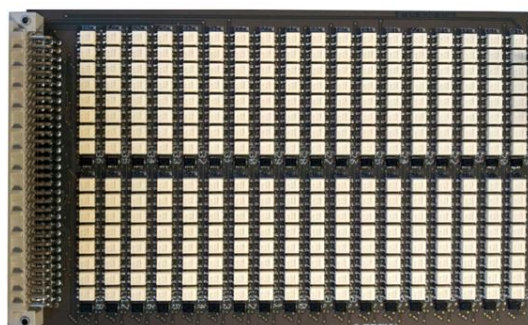


Figura 5 - Placa de seleção

2. Dados técnicos

Tensão de operação: 9V a 16V

Corrente de operação: 16Amp

Corrente de partida: ~80Amp

Interface: CAN & USB

Dimensões: 140mm x 130mm x 270mm (largura x altura x comprimento)

Peso líquido: 3,6 Kg

Marca: ZF Active Safety GmbH

Modelo: ECU Analyzer 3

Ano de fabricação: 2018

Dimensões do chicote: 1,5m

Cor do chicote: Preto